

Industrial plugs and sockets New Basic & Safe

ผลิตภัณฑ์ปลั๊กและเต้ารับสำหรับงานอุตสาหกรรม รุ่น Basic & Safe ของเอบีบีมีคุณสมบัติถูกต้องตามมาตรฐานสากล (IEC) ง่ายต่อการใช้งาน มีประสิทธิภาพสูง และติดตั้งได้ง่ายเนื่องจากมีเครื่องหมายแสดงข้อต่อที่ชัดเจน มีความสามารถในการทำงานได้อย่างมีประสิทธิภาพ ในขณะที่มีการเชื่อมต่อระหว่างปลั๊กและเต้ารับ วัสดุที่ใช้ผลิตเป็นพลาสติก PA เกรดดี มีคุณภาพและความปลอดภัยเหมาะกับการใช้งาน โดยผลิตภัณฑ์ปลั๊กและเต้ารับรุ่น Basic & Safe เป็นผลิตภัณฑ์ที่ครบวงจร ประกอบไปด้วยปลั๊กตัวผู้, เต้ารับตัวเมียกลางทาง, เต้ารับตัวเมียแบบติดผนัง, เต้ารับตัวเมียแบบฝังตรง และเต้ารับตัวเมียแบบฝังเฉียง โดยทุกแบบจะมีการป้องกันให้เลือกใช้ IP44 และ IP67 ทั้งนี้ขึ้นอยู่กับความต้องการ และการใช้งาน



การประยุกต์ใช้งาน

ผลิตภัณฑ์ปลั๊กและเต้ารับรุ่น Basic & Safe เอบีบีเป็นทางเลือกที่ดียิ่งสำหรับการใช้งานที่ต้องการความน่าเชื่อถือและความปลอดภัยสูง

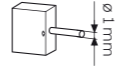

ตัวอย่างเช่น

- งานอุตสาหกรรม
- อุตสาหกรรมอาหารและเครื่องดื่ม
- ระบบสาธารณูปโภค
- สถานที่ก่อสร้าง
- เหมืองแร่
- การเชื่อมต่อแอปพลิเคชันทางทะเลของคอนเทนเนอร์ตู้เย็น



สำหรับการใช้งานในสภาวะแวดล้อมที่มีฝุ่นควันและความชื้นสูง รวมถึงมีความเสี่ยงที่จะมีน้ำเข้ารอบทิศทาง มีความต้องการเฉพาะทาง เช่น สำหรับความต้านทานรังสียูวี, ความต้านทานต่อสารเคมี, ความต้านทานเชิงกล เป็นต้น ซึ่งในส่วนนี้ทางเอบีบีก็มีผลิตภัณฑ์ปลั๊กและเต้ารับรุ่น Touch & Safe เป็นอีกหนึ่งทางเลือกที่ตอบสนองความต้องการของลูกค้าได้อย่างครบถ้วน

IP degree of protection ตามมาตรฐาน IEC 60529

ตัวเลขหลักที่ 1 : การป้องกันของแข็ง

4		ป้องกันของแข็งขนาดตั้งแต่ 1 มิลลิเมตร ขึ้นไป ไม่ให้สามารถเข้าไปได้
6		ป้องกันฝุ่นโดยสมบูรณ์

ตัวเลขหลักที่ 2 : การป้องกันของเหลว

4		ป้องกันละอองน้ำจากทุกทิศทาง
7		ป้องกันการซึมเข้าของน้ำจากการแช่ตัวอุปกรณ์ในน้ำได้ถึงความลึกสูงสุด 1000 มิลลิเมตร (วัดจากจุดต่ำสุดของอุปกรณ์) เป็นระยะเวลาสูงสุด 30 นาที

ปลั๊กตัวผู้ IP44



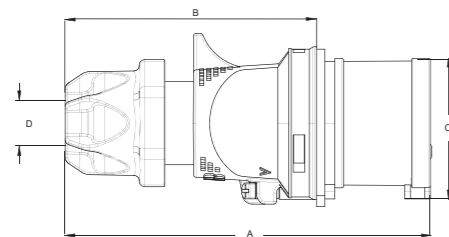
ปลั๊กตัวผู้ 16A. ป้องกันน้ำและฝุ่นแบบไอพี 44

Terminals/ Poles	Color code	Voltage (V)	Frequency (Hz)	Type	Order Code	Price
2P+E / 3	Blue	200...250	50 และ 60	216BP6	2CMA102145R1000	180
3P+E / 4	Red	380...415	50 และ 60	316BP6	2CMA102164R1000	200
3P+N+E / 5	Red	346...415	50 และ 60	416BP6	2CMA102183R1000	260

ปลั๊กตัวผู้ 32 A. ป้องกันน้ำและฝุ่นแบบไอพี 44

Terminals/ Poles	Color code	Voltage (V)	Frequency (Hz)	Type	Order Code	Price
2P+E / 3	Blue	200...250	50 และ 60	232BP6	2CMA102204R1000	330
3P+E / 4	Red	380...415	50 และ 60	332BP6	2CMA102223R1000	360
3P+N+E / 5	Red	346...415	50 และ 60	432BP6	2CMA102242R1000	390

Dimensions (mm)

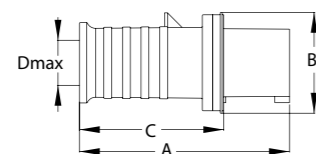


Type	A	B	C	∅ D
216BP...	124	83	47	6-16
316BP...	129	89	53	6-16
416BP...	136	96	61	6-16
232BP...	149	100	63	11-20.5
332BP...	149	100	63	11-20.5
432BP...	156	107	70	11-20.5

ปลั๊กตัวผู้ 63 A. ป้องกันน้ำและฝุ่นแบบไอพี 44



Terminals/ Poles	Color code	Voltage (V)	Frequency (Hz)	Type	Order Code	Price
2P+E / 3	Blue	200...250	50 และ 60	263P6	2CMA166742R1000	2,000
3P+E / 4	Red	380...415	50 และ 60	363P6	2CMA166752R1000	2,060
3P+N+E / 5	Red	346...415	50 และ 60	463P6	2CMA166764R1000	2,220



Dimensions (mm)

Type	A	B	C	∅ D
263-463P...	215	103	148	35

เต้ารับตัวเมียกลางทาง IP44



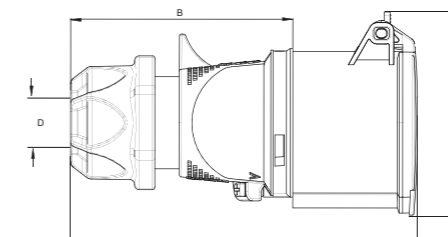
เต้ารับตัวเมียกลางทาง 16 A. ป้องกันน้ำและฝุ่นแบบไอพี 44

Terminals/ Poles	Color code	Voltage (V)	Frequency (Hz)	Type	Order Code	Price
2P+E / 3	Blue	200...250	50 และ 60	216BC6	2CMA102146R1000	270
3P+E / 4	Red	380...415	50 และ 60	316BC6	2CMA102165R1000	310
3P+N+E / 5	Red	346...415	50 และ 60	416BC6	2CMA102184R1000	350

เต้ารับตัวเมียกลางทาง 32 A. ป้องกันน้ำและฝุ่นแบบไอพี 44

Terminals/ Poles	Color code	Voltage (V)	Frequency (Hz)	Type	Order Code	Price
2P+E / 3	Blue	200...250	50 และ 60	232BC6	2CMA102205R1000	420
3P+E / 4	Red	380...415	50 และ 60	332BC6	2CMA102224R1000	450
3P+N+E / 5	Red	346...415	50 และ 60	432BC6	2CMA102243R1000	480

Dimensions (mm)

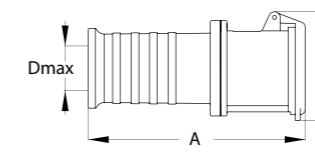


Type	A	B	C	∅ D
216BC...	128	83	72	6-16
316BC...	135	89	78	6-16
416BC...	142	96	87	6-16
232BC...	156	100	91	11-20.5
332BC...	156	100	91	11-20.5
432BC...	162	107	97	11-20.5

เต้ารับตัวเมียกลางทาง 63 A. ป้องกันน้ำและฝุ่นแบบไอพี 44



Terminals/ Poles	Color code	Voltage (V)	Frequency (Hz)	Type	Order Code	Price
2P+E / 3	Blue	200...250	50 และ 60	263C6	2CMA166840R1000	2,680
3P+E / 4	Red	380...415	50 และ 60	363C6	2CMA166850R1000	2,790
3P+N+E / 5	Red	346...415	50 และ 60	463C6	2CMA166862R1000	2,980



Dimensions (mm)

Type	A	B	Dmax
263-463C...	224	112	35

เต้ารับตัวเมียแบบติดผนัง IP44

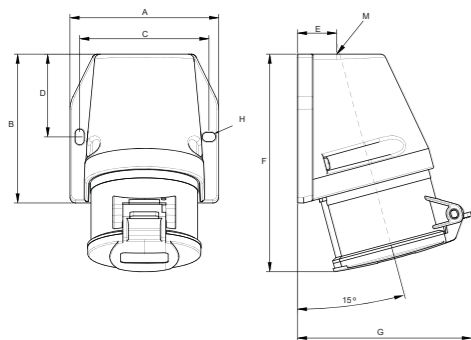


เต้ารับตัวเมียแบบติดผนัง 16 A. ป้องกันน้ำและฝุ่นแบบไอพี 44

Terminals/ Poles	Color code	Voltage (V)	Frequency (Hz)	Type	Order Code	Price
2P+E / 3	Blue	200...250	50 และ 60	216BRS6	2CMA102150R1000	390
3P+E / 4	Red	380...415	50 และ 60	316BRS6	2CMA102169R1000	420
3P+N+E / 5	Red	346...415	50 และ 60	416BRS6	2CMA102188R1000	450

เต้ารับตัวเมียแบบติดผนัง 32 A. ป้องกันน้ำและฝุ่นแบบไอพี 44

Terminals/ Poles	Color code	Voltage (V)	Frequency (Hz)	Type	Order Code	Price
2P+E / 3	Blue	200...250	50 และ 60	232BRS6	2CMA102209R1000	540
3P+E / 4	Red	380...415	50 และ 60	332BRS6	2CMA102228R1000	570
3P+N+E / 5	Red	346...415	50 และ 60	432BRS6	2CMA102247R1000	630



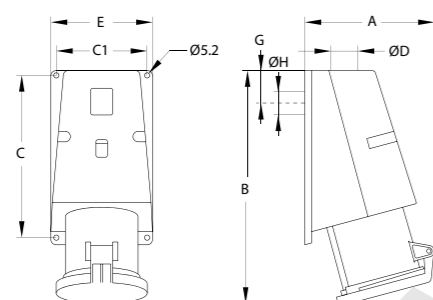
Dimensions (mm)

Type	A	B	C	D	E	F	G	ØH	M
216BRS...	75	80	64	43	20	121	88	5.3	M20x1.5
316BRS...	88	88	76	48.5	22	128	96	5.3	M25x1.5
416BRS...	88	88	76	48.5	22	128	103	5.3	M25x1.5
232BRS...	88	88	76	48.5	22	139	106	5.3	M25x1.5
332BRS...	88	88	76	48.5	22	139	106	5.3	M25x1.5
432BRS...	88	102	84	56	26	152	113	5.3	M32x1.5

เต้ารับตัวเมียแบบติดผนัง 63 A. ป้องกันน้ำและฝุ่นแบบไอพี 44



Terminals/ Poles	Color code	Voltage (V)	Frequency (Hz)	Type	Order Code	Price
2P+E / 3	Blue	200...250	50 และ 60	263RS6	2CMA167476R1000	3,090
3P+E / 4	Red	380...415	50 และ 60	363RS6	2CMA167498R1000	3,200
3P+N+E / 5	Red	346...415	50 และ 60	463RS6	2CMA167484R1000	3,440



Dimensions (mm)

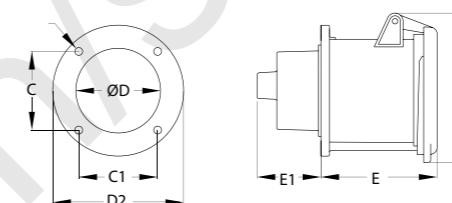
Type	A	B	C	C1	ØD	E	G	H
263-463RS...	136	254	170	95	M32	107	68	35

เต้ารับตัวเมียแบบฝังตรง IP44



เต้ารับตัวเมียแบบฝังตรง 63 A. ป้องกันน้ำและฝุ่นแบบไอพี 44

Terminals/ Poles	Color code	Voltage (V)	Frequency (Hz)	Type	Order Code	Price
2P+E / 3	Blue	200...250	50 และ 60	263RU6	2CMA167510R1000	2,790
3P+E / 4	Red	380...415	50 และ 60	363RU6	2CMA167520R1000	2,880
3P+N+E / 5	Red	346...415	50 และ 60	463RU6	2CMA167532R1000	3,100



Dimensions (mm)

Type	B	C	C1	D	E1	F	H
263-463RU..	61	61	70	104	87	48	112



เต้ารับตัวเมียแบบผนังเชิง IP44

เต้ารับตัวเมียแบบผนังเชิง 16 A. ป้องกันน้ำและฝุ่นแบบไอพี 44



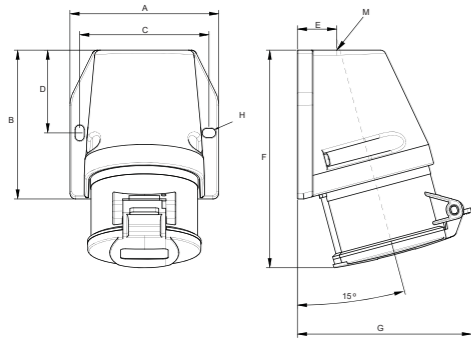
Terminals/ Poles	Color code	Voltage (V)	Frequency (Hz)	Type	Order Code	Price
2P+E / 3	Blue	200...250	50 และ 60	216BRA6	2CMA102149R1000	270
3P+E / 4	Red	380...415	50 และ 60	316BRA6	2CMA102168R1000	300
3P+N+E / 5	Red	346...415	50 และ 60	416BRA6	2CMA102187R1000	390

เต้ารับตัวเมียแบบผนังเชิง 32 A. ป้องกันน้ำและฝุ่นแบบไอพี 44

Terminals/ Poles	Color code	Voltage (V)	Frequency (Hz)	Type	Order Code	Price
2P+E / 3	Blue	200...250	50 และ 60	232BRA6	2CMA102208R1000	430
3P+E / 4	Red	380...415	50 และ 60	332BRA6	2CMA102227R1000	510
3P+N+E / 5	Red	346...415	50 และ 60	432BRA6	2CMA102246R1000	560

Dimensions (mm)

Type	A	B	C	D	E	F	G	Ø H	M	M
216BRA...	83	90	70	76	37	43	90	5	52	65
316BRA...	83	90	70	76	37	45	90	5	56	68
416BRA...	83	90	70	76	37	47	90	5	62	72
232BRA...	83	90	70	76	37	54	98	5	66	76
332BRA...	83	90	70	76	37	54	98	5	66	76
432BRA...	83	90	70	76	37	51	100	5	72	82

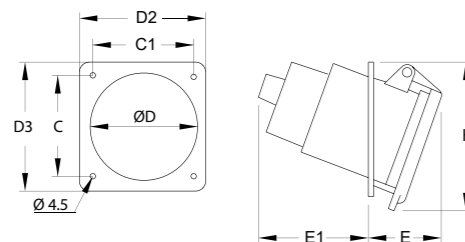


เต้ารับตัวเมียแบบผนังเชิง 63 A. ป้องกันน้ำและฝุ่นแบบไอพี 44



Terminals/ Poles	Color code	Voltage (V)	Frequency (Hz)	Type	Order Code	Price
2P+E / 3	Blue	200...250	50 และ 60	263RAU6	2CMA167408R1000	2,690
3P+E / 4	Red	380...415	50 และ 60	363RAU6	2CMA167418R1000	2,780
3P+N+E / 5	Red	346...415	50 และ 60	463RAU6	2CMA167430R1000	3,000

Dimensions (mm)									
Type	C	C1	D	D2	D3	E	E1	H	
263-463RAU..	84	80	92	100	104	62	73	111	



ปลั๊กตัวผู้ IP67

ปลั๊กตัวผู้ 16 A. ป้องกันน้ำและฝุ่นแบบไอพี 67



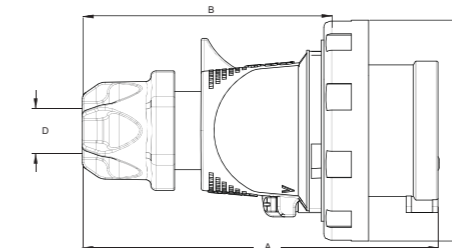
Terminals/ Poles	Color code	Voltage (V)	Frequency (Hz)	Type	Order Code	Price
2P+E / 3	Blue	200...250	50 และ 60	216BP6W	2CMA102155R1000	430
3P+E / 4	Red	380...415	50 และ 60	316BP6W	2CMA102174R1000	500
3P+N+E / 5	Red	346...415	50 และ 60	416BP6W	2CMA102194R1000	550

ปลั๊กตัวผู้ 32 A. ป้องกันน้ำและฝุ่นแบบไอพี 67

Terminals/ Poles	Color code	Voltage (V)	Frequency (Hz)	Type	Order Code	Price
2P+E / 3	Blue	200...250	50 และ 60	232BP6W	2CMA102214R1000	600
3P+E / 4	Red	380...415	50 และ 60	332BP6W	2CMA102233R1000	660
3P+N+E / 5	Red	346...415	50 และ 60	432BP6W	2CMA102253R1000	710

Dimensions (mm)

Type	A	B	C	Ø D
216BP...W	124	83	72	6-16
316BP...W	129	89	81	6-16
416BP...W	136	96	89	6-16
232BP...W	149	100	93	11-20.5
332BP...W	149	100	93	11-20.5
432BP...W	156	107	102	11-20.5



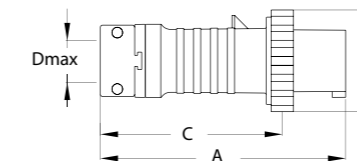
ปลั๊กตัวผู้ 63 A. ป้องกันน้ำและฝุ่นแบบไอพี 67



Terminals/ Poles	Color code	Voltage (V)	Frequency (Hz)	Type	Order Code	Price
2P+E / 3	Blue	200...250	50 และ 60	263P6W	2CMA166776R1000	2,690
3P+E / 4	Red	380...415	50 และ 60	363P6W	2CMA166786R1000	2,780
3P+N+E / 5	Red	346...415	50 และ 60	463P6W	2CMA166798R1000	3,000

Dimensions (mm)

Type	A	B	C	Dmax
263-463P..W	275	114	213	41



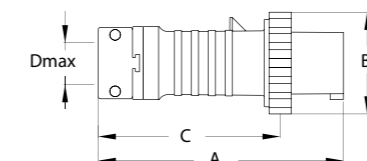
ปลั๊กตัวผู้ 125 A. ป้องกันน้ำและฝุ่นแบบไอพี 67



Terminals/ Poles	Color code	Voltage (V)	Frequency (Hz)	Type	Order Code	Price
2P+E / 3	Blue	200...250	50 และ 60	2125P6W	2CMA166810R1000	8,460
3P+E / 4	Red	380...415	50 และ 60	3125P6W	2CMA166816R1000	8,750
3P+N+E / 5	Red	346...415	50 และ 60	4125P6W	2CMA166828R1000	9,410

Dimensions (mm)

Type	A	B	C	Dmax
2125-4125P..W	313	130	242	48



เต้ารับตัวเมียกลางทาง IP67

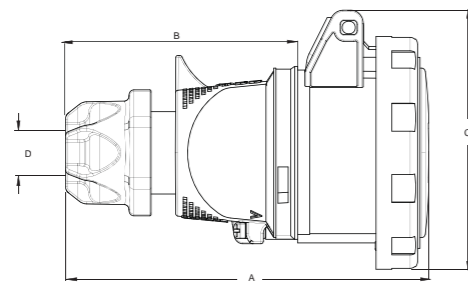


เต้ารับตัวเมียกลางทาง 16 A. ป้องกันน้ำและฝุ่นแบบไอพี 67

Terminals/ Poles	Color code	Voltage (V)	Frequency (Hz)	Type	Order Code	Price
2P+E / 3	Blue	200...250	50 และ 60	216BC6W	2CMA102156R1000	590
3P+E / 4	Red	380...415	50 และ 60	316BC6W	2CMA102175R1000	680
3P+N+E / 5	Red	346...415	50 และ 60	416BC6W	2CMA102195R1000	740

เต้ารับตัวเมียกลางทาง 32 A. ป้องกันน้ำและฝุ่นแบบไอพี 67

Terminals/ Poles	Color code	Voltage (V)	Frequency (Hz)	Type	Order Code	Price
2P+E / 3	Blue	200...250	50 และ 60	232BC6W	2CMA102215R1000	810
3P+E / 4	Red	380...415	50 และ 60	332BC6W	2CMA102234R1000	840
3P+N+E / 5	Red	346...415	50 และ 60	432BC6W	2CMA102254R1000	920



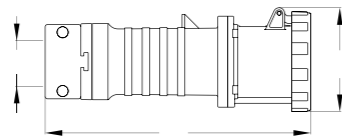
Dimensions (mm)

Type	A	B	C	∅ D
216BC...W	137	83	82	6-16
316BC...W	143	89	89	6-16
416BC...W	150	96	99	6-16
232BC...W	166	100	102	11-20.5
332BC...W	166	100	102	11-20.5
432BC...W	173	107	109	11-20.5

เต้ารับตัวเมียกลางทาง 63 A. ป้องกันน้ำและฝุ่นแบบไอพี 67



Terminals/ Poles	Color code	Voltage (V)	Frequency (Hz)	Type	Order Code	Price
2P+E / 3	Blue	200...250	50 และ 60	263C6W	2CMA166874R1000	3,760
3P+E / 4	Red	380...415	50 และ 60	363C6W	2CMA166894R1000	3,880
3P+N+E / 5	Red	346...415	50 และ 60	463C6W	2CMA166906R1000	4,180



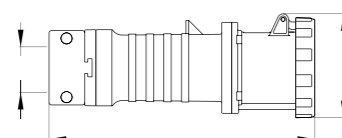
Dimensions (mm)

Type	A	B	Dmax
263-463C...W	286	111	41

เต้ารับตัวเมียกลางทาง 125 A. ป้องกันน้ำและฝุ่นแบบไอพี 67



Terminals/ Poles	Color code	Voltage (V)	Frequency (Hz)	Type	Order Code	Price
2P+E / 3	Blue	200...250	50 และ 60	2125C6W	2CMA166918R1000	11,460
3P+E / 4	Red	380...415	50 และ 60	3125C6W	2CMA166924R1000	11,830
3P+N+E / 5	Red	346...415	50 และ 60	4125C6W	2CMA166936R1000	12,730



Dimensions (mm)

Type	A	B	Dmax
2125-4125C...W	325	122	48

เต้ารับตัวเมียแบบติดผนัง IP67

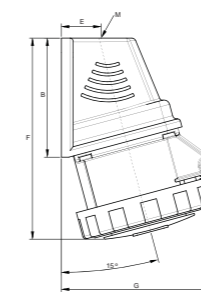
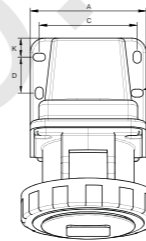


เต้ารับตัวเมียแบบติดผนัง 16 A. ป้องกันน้ำและฝุ่นแบบไอพี 67

Terminals/ Poles	Color code	Voltage (V)	Frequency (Hz)	Type	Order Code	Price
2P+E / 3	Blue	200...250	50 และ 60	216BRS6W	2CMA102159R1000	860
3P+E / 4	Red	380...415	50 และ 60	316BRS6W	2CMA102178R1000	900
3P+N+E / 5	Red	346...415	50 และ 60	416BRS6W	2CMA102199R1000	980

เต้ารับตัวเมียแบบติดผนัง 32 A. ป้องกันน้ำและฝุ่นแบบไอพี 67

Terminals/ Poles	Color code	Voltage (V)	Frequency (Hz)	Type	Order Code	Price
2P+E / 3	Blue	200...250	50 และ 60	232BRS6W	2CMA102218R1000	990
3P+E / 4	Red	380...415	50 และ 60	332BRS6W	2CMA102237R1000	1060
3P+N+E / 5	Red	346...415	50 และ 60	432BRS6W	2CMA102257R1000	1100



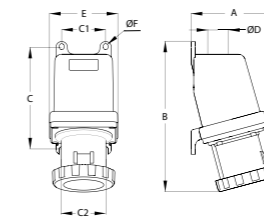
Dimensions (mm)

Type	A	B	C	D	E	F	G	K	∅ H	M
216BRS...W	80.5	83	68	25	23.5	130	97	13.5	5.5	M25x1.5
316BRS...W	80.5	83	68	25	23.5	132	98	13.5	5.5	M25x1.5
416BRS...W	80.5	83	68	25	23.5	133	104	13.5	5.5	M25x1.5
232BRS...W	80.5	83	68	25	23.5	140	108	13.5	5.5	M25x1.5
332BRS...W	80.5	83	68	25	23.5	140	108	13.5	5.5	M25x1.5
432BRS...W	80.5	83	68	25	23.5	143	108	13.5	5.5	M25x1.5

เต้ารับตัวเมียแบบติดผนัง 63 A. ป้องกันน้ำและฝุ่นแบบไอพี 67



Terminals/ Poles	Color code	Voltage (V)	Frequency (Hz)	Type	Order Code	Price
2P+E / 3	Blue	200...250	50 และ 60	263RS6W	2CMA167306R1000	4,350
3P+E / 4	Red	380...415	50 และ 60	363RS6W	2CMA167316R1000	4,500
3P+N+E / 5	Red	346...415	50 และ 60	463RS6W	2CMA167328R1000	4,840



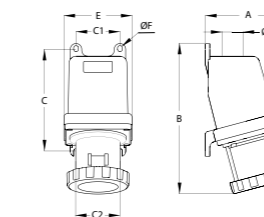
Dimensions (mm)

Type	A	B	C	C1	C2	D	E	F
263-463RS...W	150	263	176	76	76	32	118	8.0

เต้ารับตัวเมียแบบติดผนัง 125 A. ป้องกันน้ำและฝุ่นแบบไอพี 67



Terminals/ Poles	Color code	Voltage (V)	Frequency (Hz)	Type	Order Code	Price
2P+E / 3	Blue	200...250	50 และ 60	2125RS6W	2CMA167246R1000	13,580
3P+E / 4	Red	380...415	50 และ 60	3125RS6W	2CMA167252R1000	14,050
3P+N+E / 5	Red	346...415	50 และ 60	4125RS6W	2CMA167264R1000	15,110



Dimensions (mm)

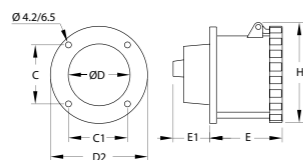
Type	A	B	C	C1	C2	D	E	F
2125-4125RS...W	171	282	188	102	85	50	145	9.0

เต้ารับตัวเมียแบบผนังตรง IP67



เต้ารับตัวเมียแบบผนังตรง 63 A. ป้องกันน้ำและฝุ่นแบบไอพี 67

Terminals/ Poles	Color code	Voltage (V)	Frequency (Hz)	Type	Order Code	Price
2P+E / 3	Blue	200...250	50 และ 60	263RU6W	2CMA167374R1000	3,900
3P+E / 4	Red	380...415	50 และ 60	363RU6W	2CMA167384R1000	4,030
3P+N+E / 5	Red	346...415	50 และ 60	463RU6W	2CMA167396R1000	4,330



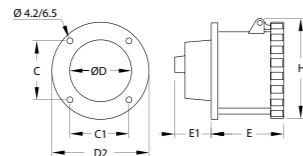
Dimensions (mm)

Type	C	C1	D	D2	E	E1	H
263RU..W...463RU..W	61	61	70	104	89	48	111

เต้ารับตัวเมียแบบผนังตรง 125 A. ป้องกันน้ำและฝุ่นแบบไอพี 67



Terminals/ Poles	Color code	Voltage (V)	Frequency (Hz)	Type	Order Code	Price
2P+E / 3	Blue	200...250	50 และ 60	2125RU6W	2CMA167133R1000	11,880
3P+E / 4	Red	380...415	50 และ 60	3125RU6W	2CMA167136R1000	12,280
3P+N+E / 5	Red	346...415	50 และ 60	4125RU6W	2CMA167142R1000	13,210



Dimensions (mm)

Type	C	C1	D	D2	E	E1	H
2125RU..W...4125RU..W	71	71	88	115	100	58	122

เต้ารับตัวเมียแบบผนังเฉียง IP67



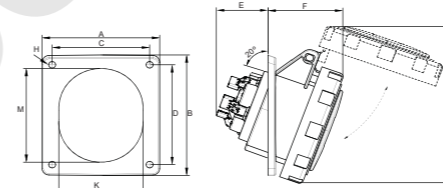
เต้ารับตัวเมียแบบผนังเฉียง 16 A. ป้องกันน้ำและฝุ่นแบบไอพี 67

Terminals/ Poles	Color code	Voltage (V)	Frequency (Hz)	Type	Order Code	Price
2P+E / 3	Blue	200...250	50 และ 60	216BRA6W	2CMA102158R1000	540
3P+E / 4	Red	380...415	50 และ 60	316BRA6W	2CMA102177R1000	630
3P+N+E / 5	Red	346...415	50 และ 60	416BRA6W	2CMA102198R1000	690

เต้ารับตัวเมียแบบผนังเฉียง 32 A. ป้องกันน้ำและฝุ่นแบบไอพี 67

Terminals/ Poles	Color code	Voltage (V)	Frequency (Hz)	Type	Order Code	Price
2P+E / 3	Blue	200...250	50 และ 60	232BRA6W	2CMA102217R1000	730
3P+E / 4	Red	380...415	50 และ 60	332BRA6W	2CMA102236R1000	760
3P+N+E / 5	Red	346...415	50 และ 60	432BRA6W	2CMA102256R1000	810

Dimensions (mm)

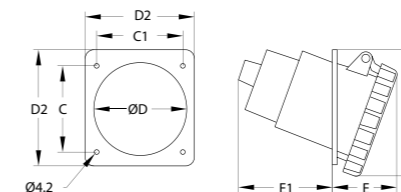


Type	A	B	C	D	E	F	G	ØH	K	M
216BRA...W	83	90	70	76	37	50	106	5	52	65
316BRA...W	83	90	70	76	37	52	109	5	56	68
416BRA...W	83	90	70	76	37	55	119	5	62	72
232BRA...W	83	90	70	76	37	62	125	5	66	76
332BRA...W	83	90	70	76	37	62	125	5	66	76
432BRA...W	83	90	70	76	37	59	133	5	72	82

เต้ารับตัวเมียแบบผนังเฉียง 63 A. ป้องกันน้ำและฝุ่นแบบไอพี 67



Terminals/ Poles	Color code	Voltage (V)	Frequency (Hz)	Type	Order Code	Price
2P+E / 3	Blue	200...250	50 และ 60	263RAU6W	2CMA167442R1000	3,800
3P+E / 4	Red	380...415	50 และ 60	363RAU6W	2CMA167452R1000	3,930
3P+N+E / 5	Red	346...415	50 และ 60	463RAU6W	2CMA167464R1000	4,230



Dimensions (mm)

Type	C	C1	D	D2	E	E1	H
263-463RAU..W	84	80	92	104	61	71	115